



©An Avel Energy 2020

0° 15° 30° 45° 60°

Vue 60 °. Pour restituer le réalisme du photomontage, observez-le à une distance d'environ 35 cm (format A3)



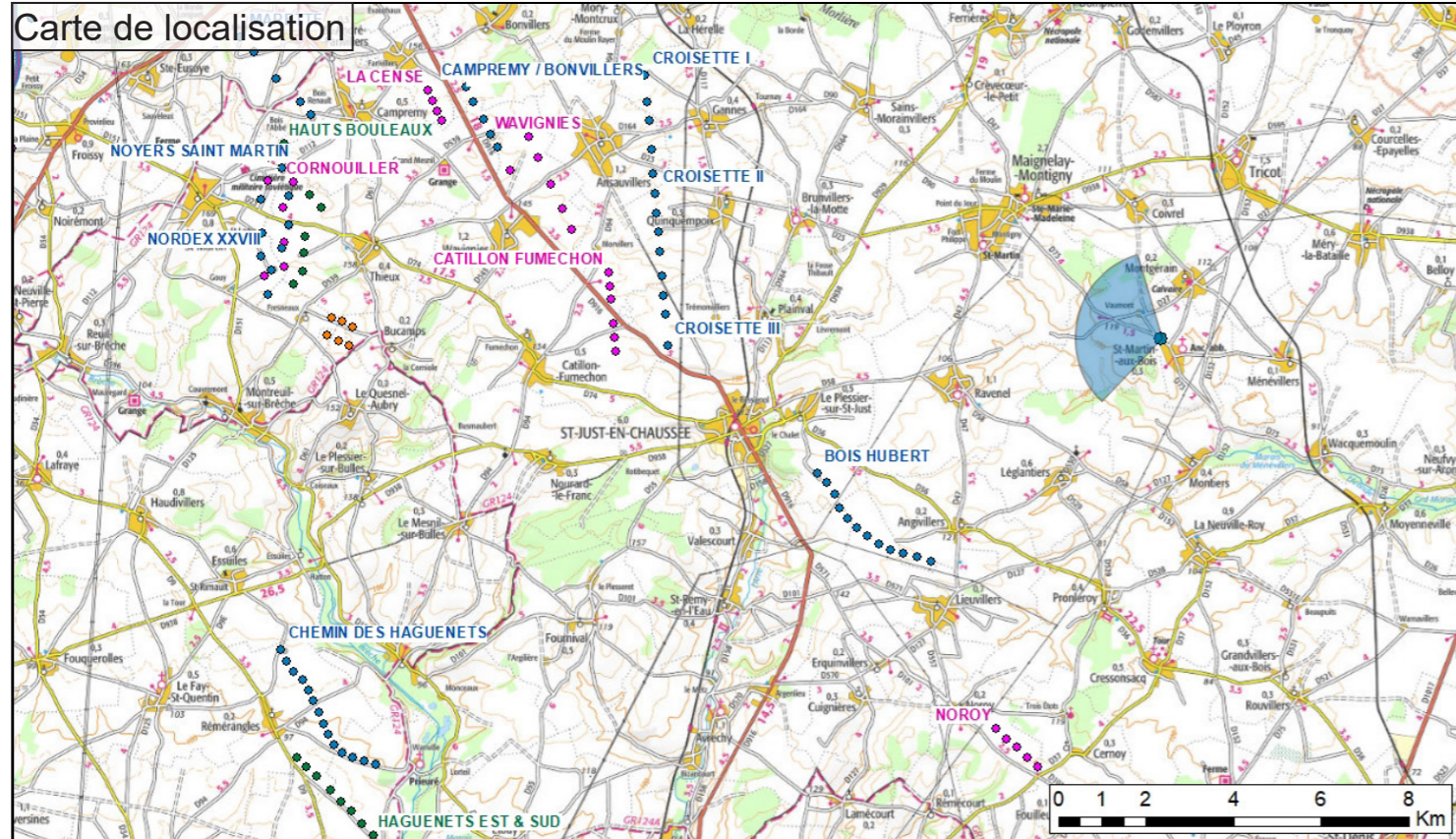
Vue 60 °. Pour restituer le réalisme du photomontage, observez-le à une distance d'environ 35 cm (format A3)

PHOTOMONTAGE N°6 : VUE DEPUIS SAINT-MARTIN-AUX-BOIS (AIRE D'ÉTUDE ÉLOIGNÉE)

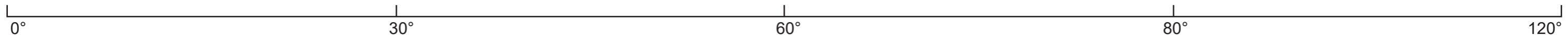
Données techniques du photomontage

Coordonnées en L93		Altitude NGF	Date et heure de la prise de vue	Focale	Azimut/ Champ	Nombre d'éoliennes visibles	Eolienne la plus proche	Eolienne la plus éloignée	Intérêt du point de vue
X	Y								
668523	6936319	112 m	25/07/2018 à 09h46	50mm	283° / 120°	3/6	E3 18 443 m	E4 19 033 m	Bourg

Légende de la page suivante



État initial

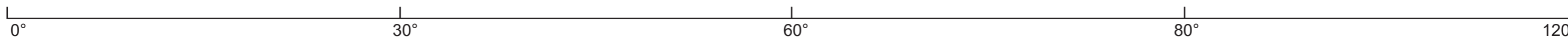
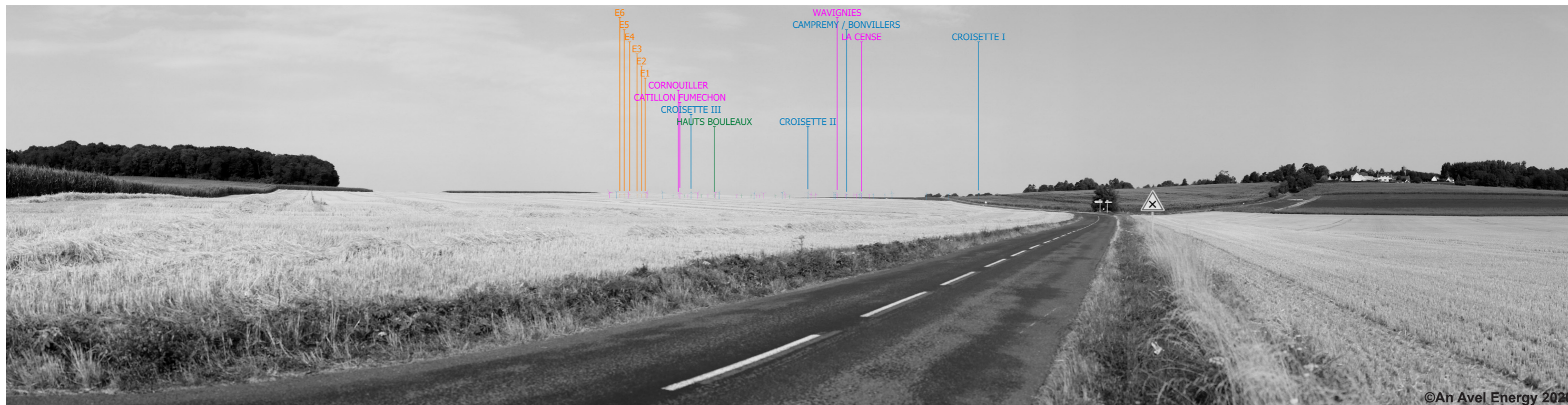


Commentaires

Etat initial : Depuis la D73 en sortie Nord de Saint-Martin-aux-Bois, la vue est majoritairement dégagée. Au Nord-Est, le bourg de Vraumont est visible, ainsi que sa ceinture arborée, tandis qu'à l'Ouest le Bois des Fonds Tenu ferme l'horizon. Aucun parc éolien n'est visible depuis ce point de vue.

Etat final : Les six éoliennes de Bel-Hérault ne seront quasiment pas perceptibles depuis ce point de vue car le projet s'implantera en arrière des variations de la topographie. Les futurs aérogénérateurs se positionneront à une distance d'environ 18 kilomètres par rapport à l'observateur. Seules les pales des machines dépasseront par intermittence au dessus des cultures. Le parc construit des Hauts Bouleaux et le parc en instruction de Wavignies seront plus prégnants.

IMPACT NUL A FAIBLE





Vue 60 °. Pour restituer le réalisme du photomontage, observez-le à une distance d'environ 35 cm (format A3)



©An Avel Energy 2020

60° 75° 90° 105° 120°

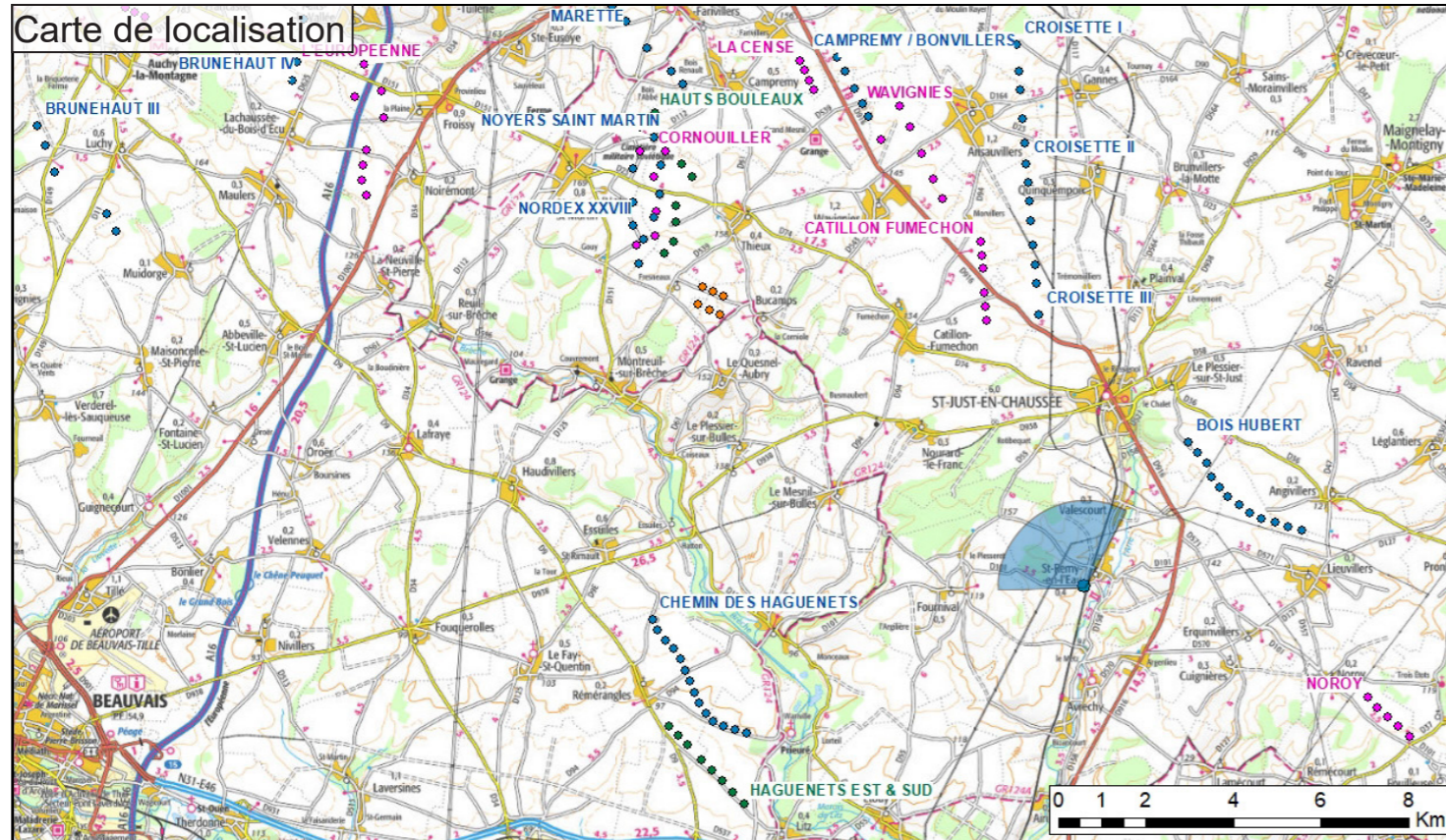
Vue 60 °. Pour restituer le réalisme du photomontage, observez-le à une distance d'environ 35 cm (format A3)

PHOTOMONTAGE N°7 : VUE DEPUIS LA SORTIE EST DE SAINT-RÉMY-EN-L'EAU (AIRE D'ÉTUDE ÉLOIGNÉE)

Données techniques du photomontage									
Coordonnées en L93		Altitude NGF	Date et heure de la prise de vue	Focale	Azimut/ Champ	Nombre d'éoliennes visibles	Eolienne la plus proche	Eolienne la plus éloignée	Intérêt du point de vue
X	Y								
658294	6929970	96 m	25/07/2018 à 08h37	50mm	327° / 120°	0/6	E6 10 354 m	E1 11 058 m	Route, bourg

Légende de la page suivante

- EN SERVICE
- ACCORDÉ
- EN INSTRUCTION
- PROJET DU BEL-HÉRAULT

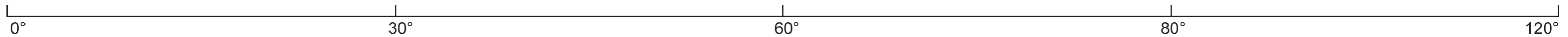


Commentaires

Etat initial : En sortie Est de Saint-Rémy-en-l'Eau, le Bois du Mont forme un masque végétal très pré-gnant qui bloque le regard dès le 3ème plan. Il contraste avec les parcelles agricoles qui s'étalent en sortie de bourg. Aucun parc éolien n'est visible depuis ce point de vue.

Etat final : Le futur parc du Bel-Hérault ne sera pas perceptible depuis ce point de vue car il s'im-plantera en arrière du Bois du Mont.

IMPACT NUL





0° 15° 30° 45° 60°

Vue 60 °. Pour restituer le réalisme du photomontage, observez-le à une distance d'environ 35 cm (format A3)



60° 75° 90° 105° 120°

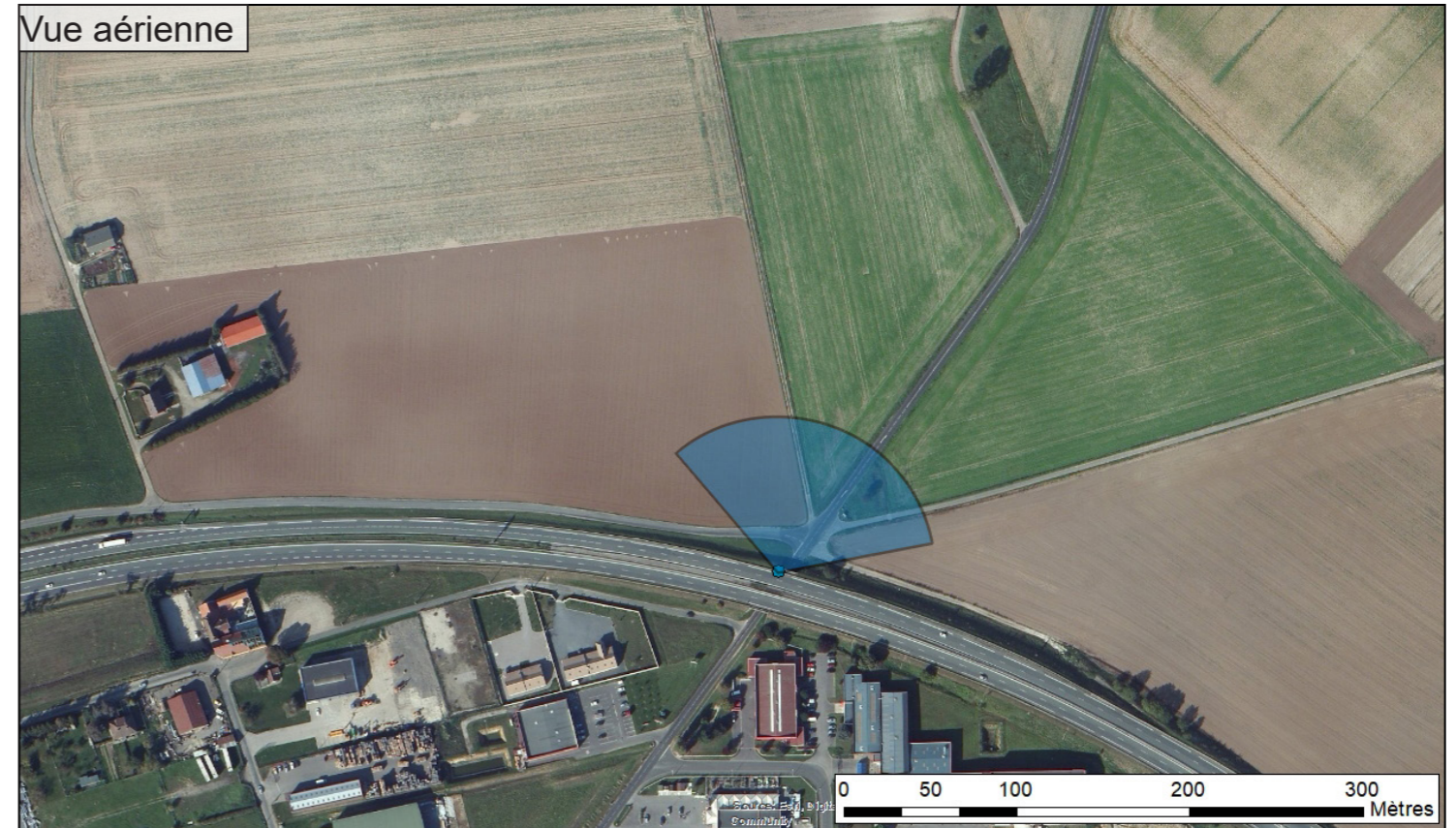
Vue 60 °. Pour restituer le réalisme du photomontage, observez-le à une distance d'environ 35 cm (format A3)

PHOTOMONTAGE N°8 : VUE DEPUIS LA N31 À LA SORTIE NORD DE BRESLES (AIRE D'ÉTUDE ÉLOIGNÉE)

Données techniques du photomontage									
Coordonnées en L93		Altitude NGF	Date et heure de la prise de vue	Focale	Azimut/ Champ	Nombre d'éoliennes visibles	Eolienne la plus proche	Eolienne la plus éloignée	Intérêt du point de vue
X	Y								
645841	6924570	68 m	25/07/2018 à 13h09	50mm	20° / 120°	0/6	E6 12 306 m	E1 12 789 m	Route, bourg

Légende de la page suivante

- EN SERVICE
- ACCORDÉ
- EN INSTRUCTION
- PROJET DU BEL-HÉRAULT

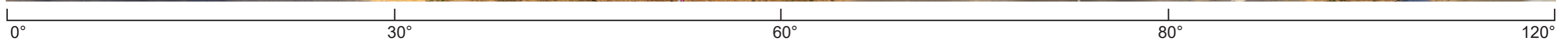
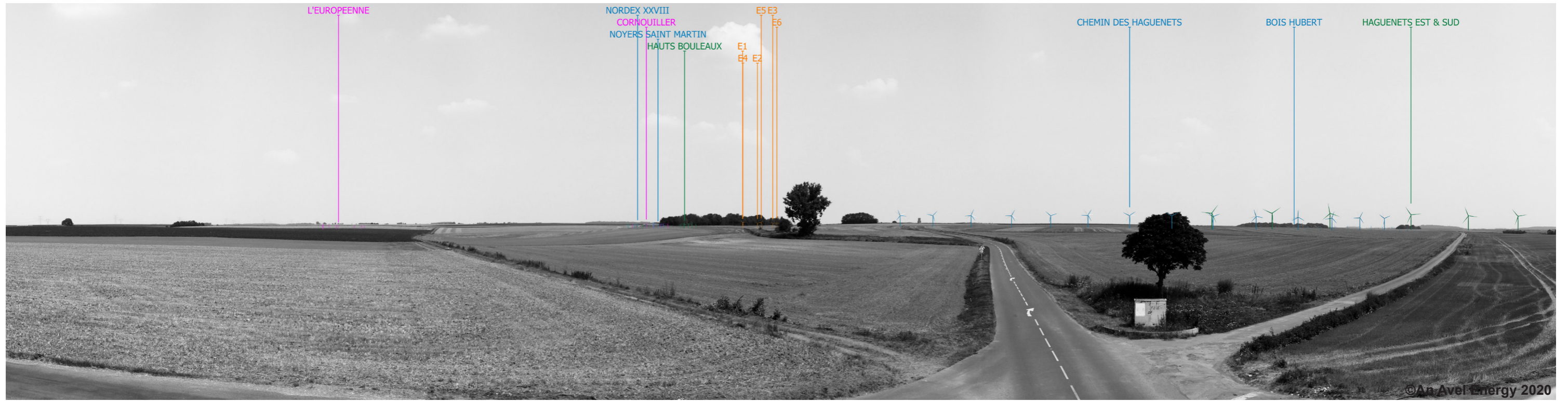


Commentaires

Etat initial : Depuis la N31 en sortie Nord de Bresles, le regard porte loin sur des étendues agricoles que quelques masses boisées de faible envergure viennent ponctuer. Les parcs éoliens du Chemin des Haguenets est visible depuis ce point de vue.

Etat final : Les six éoliennes du projet du Bel-Hérault et le parc accordé des Haut Bouleaux ne se-ront pas perceptibles depuis ce point de vue car ils s'implanteront en arrière d'un boisement. Le parc accordé des Haguenets Est et Sud sera visible et se positionnera sur la droite du Chemin des Haguenets.

IMPACT NUL





©An Avel Energy 2020

0° 15° 30° 45° 60°

Vue 60 °. Pour restituer le réalisme du photomontage, observez-le à une distance d'environ 35 cm (format A3)



©An Avel Energy 2020

60° 75° 90° 105° 120°

Vue 60 °. Pour restituer le réalisme du photomontage, observez-le à une distance d'environ 35 cm (format A3)